

«СОГЛАСОВАНО»
Председатель Астраханской
Региональной организации
«Всероссийское общество инвалидов»


Н.В. Орлов
« » 2022г.



«УТВЕРЖДАЮ»
Директор ГБПОУ АО
«Астраханский музыкальный колледж
им. М.П. Мусоргского»


Е.В. Трубицына
« » 2022г.



ПАСПОРТ ДОСТУПНОСТИ
объекта социальной инфраструктуры
и услуг в приоритетных сферах жизнедеятельности
инвалидов и других маломобильных групп населения

Государственное бюджетное профессиональное
образовательное учреждение Астраханской области
«Астраханский музыкальный колледж
имени М.П. Мусоргского»

ОБЩЕЖИТИЕ

по адресу: г. Астрахань, ул. Маркина, 46

№ 1 от «01» 02 2022г.

г. Астрахань
2022г.

1. Общие сведения об объекте

1.1. Наименование (вид) объекта: **образовательное учреждение**

1.2. Адрес объекта: **414041, г. Астрахань, ул. Маркина, 46**

1.3. Сведения о размещении объекта:

- отдельно стоящее здание: **да, отдельно стоящее пятиэтажное здание, общей площадью 4113 кв.м.**

- наличие прилегающего земельного участка: **да, общей площадью 782 кв.м.**

1.4. Год постройки здания: **1975г., последнего (капитального ремонта): 2013-2014г.**

1.5. Дата предстоящих плановых ремонтных работ: **текущего — 2021г., капитального – 2024г.**

Сведения об организации, расположенной на объекте

1.6. Наименование организации (учреждения), (полное юридическое наименование – согласно Уставу, краткое наименование): **Государственное бюджетное профессиональное образовательное учреждение Астраханской области «Астраханский музыкальный колледж имени М.П. Мусоргского»;**

ГБПОУ АО «Астраханский музыкальный колледж им. М.П. Мусоргского»

1.7. Юридический адрес организации (учреждения): **414000, г. Астрахань, ул. Молодой Гвардии, 3; тел./факс: 8 (8512) 51-27-89; e-mail:info@astrmc.info**

Директор – Трубицына Елена Викторовна

(почтовый адрес, индекс, телефон, факс, e-mail, Ф.И.О., должность руководителя)

1.8. Основание для пользования объектом (оперативное управление, аренда, собственность):

Оперативное управление (Согласно Свидетельств о государственной регистрации права №30-АА 527415, дата выдачи 22.10.2010г.)

1.9. Форма собственности (государственная, негосударственная): **государственная**

1.10. Территориальная принадлежность (федеральная, региональная, муниципальная): **региональная**

1.11. Вышестоящая организация (наименование): **Министерство культуры и туризма Астраханской области**

1.12. Адрес вышестоящей организации: **г. Астрахань, ул. Н. Качуевской, д.7-9литер «А»**

2. Характеристика деятельности организации на объекте

(по обслуживанию населения)

2.1. Сфера деятельности (здравоохранение, культура, транспортная и пешеходная инфраструктура, информация и связь, образование, социальная защита, труд и занятость, спорт и физ. культура, жилищно-коммунальное хозяйство, торговля, общественное питание, бытовое обслуживание): **образование**

2.2. Виды оказываемых услуг: **проживание студентов и работников учреждения Министерства культуры и туризма Астраханской области**

2.3. Форма оказания услуг (на объекте, на дому (ином месте пребывания людей с инвалидностью), дистанционно): **на объекте**

2.4. Категория обслуживаемого населения по возрасту (дети дошкольного возраста; дети от 6 до 18 лет; взрослые трудоспособного возраста; пожилые; все возрастные категории): **дети и взрослые трудоспособного возраста**

2.5. Категории обслуживаемых инвалидов (в сопровождении с помощью сотрудников объекта; сопровождение с помощью законных представителей): **осуществляется сопровождение (и обслуживание) с помощью работников объекта/(сопровождение с помощью законных представителей), для людей с инвалидностью, категории: люди, передвигающиеся на кресле-коляске (К), люди с поражением нижних конечностей (О-н), люди с поражением верхних конечностей (О-в), люди с частичным нарушением зрения (С-ч), люди с частичным нарушением слуха (Г-ч).**

2.6. Плановая мощность (количество обслуживаемых, проживающих): **140 человек**

2.7. Участие в исполнении индивидуальной программы реабилитации инвалида: **да**

3. Состояние доступности объекта и услуг

3.1. Путь следования к объекту пассажирским транспортом:

3.1.1. наземная остановка общественного транспорта «Маркина»

3.1.2. общественный транспорт:

- автобус №№19н,30н,31н;

- маршрутное такси №№14с,17с,19с,30с,41с44с,48с,73с,85с,90с,91с.

Наличие адаптированного пассажирского транспорта к объекту: **нет**

3.2. Путь к объекту от ближайшей остановки пассажирского транспорта:

3.2.1. Расстояние до объекта от остановки транспорта: **104 метра**

3.2.2. Время движения (пешком): **7-12 минут, в зависимости от погодных условий и категории маломобильной группы населения**

3.2.3. Наличие выделенного от проезжей части пешеходного пути: **есть**

3.2.4. Перекрестки: **регулируемые (предупреждающий дорожный знак 1.22 Пешеходный переход; дорожный знак 1.8 Светофорное регулирование)**

3.2.5. Информация на пути следования к объекту: **нет**

3.2.6. Перепады высоты на пути: **есть, не более 17-21см**

3.3. Организация доступности объекта для инвалидов – форма обслуживания

№ п/п	Категория инвалидов (вид нарушения)	Вариант организации доступности объекта (формы обслуживания)*
1	Люди, передвигающиеся на кресле-коляске (К)	Б
2	Люди с поражением нижних конечностей (О-н)	Б
3	Люди с поражением верхних конечностей (О-в)	Б
4	Люди с полной (тотальной) потерей зрения (слепота) (С-п)	Г
5	Люди с частичным нарушением зрения (С-ч)	Б
6	Люди с полным нарушением слуха (глухота) (Г-п)	Г
7	Люди с частичным нарушением слуха (Г-ч)	Б
8	Люди с нарушением умственного развития (У)	Г

* - указывается один из вариантов: «А», «Б», «В», «Г»

- вариант «А» - полная доступность всех мест обслуживания;

- вариант «Б» - локальная доступность (входной группы, специально выделенного места обслуживания и пути движения к нему);

- вариант «В» - обслуживание на дому сотрудниками без дополнительной платы;

- вариант «Г» - не обслуживаются (по причине отсутствия специалиста, по данной категории инвалидности) (в силу отсутствия адаптации техническими средствами).

3.4. Заключение о доступности здания, сооружения для инвалидов и маломобильных групп населения (доступность обозначается знаком «х»)

Степень доступности общественного здания	Фактическая доступность для инвалидов							
	К	О-н	О-в	С-п	С-ч	Г-п	Г-ч	У
Объект полностью доступен								
Объект частично доступен	х	х	х		х		х	
Объект недоступен				х		х		х

4. Итоговое заключение о состоянии доступности
ГБПОУ АО «Астраханский музыкальный колледж им. М.П. Мусоргского»
ОБЩЕЖИТИЕ

Здание объекта имеет частично избирательную доступность для людей с инвалидностью и других маломобильных групп населения.

На прилегающей территории к объекту отсутствует стоянка (парковка) автотранспортных средств, для людей с инвалидностью. Территория, прилегающая к зданию, частично соответствует нормам доступности для людей с инвалидностью и других маломобильных групп населения. На прилегающей территории, участке, имеется асфальтированное покрытие. Прилегающая территория к зданию имеет достаточное освещение в темное время суток.

Вход в здание имеет частичную доступность, оснащение, а именно: табличка по точечной системе Брайля; пандус телескопический (переносной). Необходимо оснащение: установка алюминиевых противоскользящих накладок с резиновой вставкой контрастного цвета; установка разделительного поручня; установка кнопки вызова помощи персонала; установка пиктограммы доступности; установка комплексной таблички по точечной системе Брайля; установка светодиодного табло; нанесение контрастной маркировки дверного проема. На входной группе (холле) требуется установка мнемосхемы тактильной.

На пути движения внутри здания требуется установка пиктограммы направления движения. Требуется приобретение сменного кресла-коляски. На пути движения поэтажно, требуется нанести контрастную маркировку ступеней лестницы (первой и последней каждого марша).

В зоне целевого назначения отсутствует индукционная портативная система, для слабослышащих, требуется приобретение. В зоне целевого назначения отсутствуют тактильные таблички по Брайлю (Жилая комната).

В учреждении имеется туалетная комната, в помещении отсутствует адаптация для людей с инвалидностью, требуется оснащение.

На объекте организовано сопровождение сотрудниками объекта, для людей с инвалидностью и других маломобильных групп населения.

5. Управленческое решение

(по обеспечению доступности объектов и услуг)

5.1. Согласно ФЗ от 24.11.1995 г. № 181-ФЗ (ФЗ от 01.12.2014 г. № 419) ч.1 ст.15 «Обеспечение беспрепятственного доступа инвалидов к объектам социальной, инженерной и транспортной инфраструктур», «Федеральные органы государственной власти, органы государственной власти субъектов Российской Федерации, органы местного самоуправления (в сфере установленных полномочий), организации независимо от их организационно-правовых форм обеспечивают инвалидам (включая инвалидов, использующих кресла-коляски и собак-проводников)». «Порядок обеспечения условий доступности для инвалидов объектов социальной, инженерной и транспортной инфраструктур и предоставляемых услуг, а также оказания им при этом необходимой помощи устанавливается федеральными органами исполнительной власти, осуществляющими функции по выработке и реализации государственной политики и нормативно-правовому регулированию в установленных сферах деятельности, по согласованию с федеральным органом исполнительной власти, осуществляющим функции по выработке и реализации государственной политики и нормативно-правовому регулированию в сфере социальной защиты населения, исходя из финансовых возможностей бюджетов бюджетной системы Российской Федерации, организаций».

5.2. Виды работ по адаптации (приспособлению) основных структурных элементов объекта, согласно СП 59.13330.2020 (введение 01.07.2021г.): п.4 Общие положения, п.4.1 «Требования настоящего свода подлежат выполнению при проектировании новых, реконструкции существующих, а также подлежащих капитальному ремонту и приспособлению зданий и сооружений. Они распространяются на функционально-планировочные элементы зданий и сооружений, отведенные для них земельные участки, территории общего пользования, включая подходы к зданиям и сооружениям, входные узлы, внутренние коммуникации, пути эвакуации, помещения проживания и для предоставления услуг (обслуживания) и места приложения труда. Требования распространяются также на информационное и инженерное обустройство зданий, сооружений и земельных участков. В случае невозможности при реконструкции, капитальном ремонте зданий и сооружений полного приспособления объекта для нужд МГН следует осуществлять проектирование архитектурно-строительных, инженерно-технических решений и организационные мероприятия объектов в рамках «разумного приспособления». п.4.2 «Проектные решения по обеспечению доступности объектов исторического, культурного и архитектурного наследия, выполняемые с учетом требований настоящего свода правил, следует согласовывать с органом по охране и использованию памятников истории и культуры соответствующего уровня и органами социальной защиты населения соответствующего уровня».

№ п/п	Основные структурно-функциональные зоны объекта	Рекомендации по адаптации объекта (вид работы)*			
		Не нуждается (доступ обеспечен)	Ремонт (текущий, капитальный, оснащение оборудованием) Источник финансирования	Индивидуальное решение техническими средствами реабилитации*	Технич-ие решения не-ны
1	Территория, прилегающая к зданию (участок)	Территория, на пути следования к объекту соответствует доступности для МГН (адаптированные подъездные пути)	Оснащение	Требуется: - обустройство парковочных мест для людей с инвалидностью Срок выполнения – 2022-2025гг.	--
2	Вход (входы) в здание/ Входная группа учреждения	На входной группе имеется: табличка по точечной системе Брайля; пандус телескопический (переносной)	Текущий ремонт/ Оснащение, при наличии финансирования из бюджета АО	Требуется: - установка алюминиевых противоскользящих накладок с резиновой вставкой контрастного цвета; - установка разделительного поручня; - установка кнопки вызова помощи персонала; - установка пиктограммы доступности; - установка светодиодного табло;	--

				<ul style="list-style-type: none"> - установка комплексной таблички по точечной системе Брайля; - нанести контрастную маркировку дверного проема (вход; тамбур); - установка мнемосхемы тактильной Срок выполнения – 2022-2025гг.	
3	Путь (пути) движения внутри здания		Текущий ремонт/ Оснащение, при наличии финансирования из бюджета АО	Требуется: <ul style="list-style-type: none"> - установка пиктограммы направления движения; - приобретение сменного кресла-коляски; - нанести контрастную маркировку ступеней лестницы на всем пути движения внутри здания (первая и последняя ступень каждого лестничного марша) Срок выполнения — 2022-2025гг.	--
4	Зона целевого назначения здания (целевого посещения объекта)		Оснащение, при наличии финансирования из бюджета АО	Требуется: <ul style="list-style-type: none"> - установка тактильных табличек по точечной системе Брайля (Жилая комната); - установка индукционной портативной локальной системы для слабослышащих Срок выполнения – 2022-2025гг.	--
5	Санитарно-бытовые помещения		Капитальный ремонт, при наличии финансирования из бюджета АО	Требуется обустройство туалетной комнаты: <ul style="list-style-type: none"> - расширение дверного проема в туалетной комнате; - установка пиктограммы доступности; - установка тактильной таблички; - установка поручней двухсторонних у унитаза (откидной и пристенный); - установка 	--

				опорного поручня у раковины; - установка регулируемого зеркала; - установка кнопки вызова помощи персонала (со шнурком) Срок выполнения – 2022-2025гг.	
6	Система информации на объекте (на всех зонах)		Оснащение оборудованием, при наличии финансирования из бюджета АО	Приобрести и установить: - информационные, визуальные, акустические, тактильные системы Срок выполнения – 2022-2025гг.	--

«В случаях, если существующие объекты социальной, инженерной и транспортной инфраструктур невозможно полностью приспособить с учетом потребностей инвалидов, собственники этих объектов до их реконструкции или капитального ремонта должны принимать согласованные с одним из общественных объединений инвалидов, осуществляющих свою деятельность на территории поселения, муниципального района, городского округа, меры для обеспечения доступа инвалидов к месту предоставления услуги либо, когда это возможно, обеспечить предоставление необходимых услуг по месту жительства инвалида или в дистанционном режиме».

* Проведение текущего и капитального ремонта будет осуществляться при условии включения в техническое задание здания учреждения и целевого финансирования разработки ПСД и необходимых работ в рамках реализации государственной программы Российской Федерации «Доступная среда» на 2011-2025 годы, исполнения требований Федерального Закона Российской Федерации от 24.11.1995 г. № ФЗ-181 «О социальной защите прав инвалидов РФ», Федерального Закона от 01 декабря 2014 года, ФЗ-419 «О внесении изменений в отдельные законодательные акты РФ по вопросам социальной защите инвалидов в связи с ратифицированием конвенции о правах инвалидов», исполнения Постановления Правительства Астраханской области от 21.07.2014 г. № 295 «О проведении паспортизации объектов социальной инфраструктуры и услуг в приоритетных сферах жизнедеятельности инвалидов и других МГН».

5.3. Период проведения работ: **2022-2025гг. в рамках реализации государственной программы Российской Федерации «Доступная среда» на 2011-2025 годы, при условии целевого финансирования.**

5.4. Ожидаемый результат (по состоянию доступности) после выполнения работ по адаптации: **доступность объекта для всех людей с инвалидностью и других маломобильных групп населения.**

5.5. Для принятия решения: требуется, не требуется (нужное подчеркнуть) согласование: **с полномочным представителем общественного объединения инвалидов.**

6. Особые отметки

Паспорт составлен на основании акта обследования

№ 1 от «01» 02 2022г.

Заместитель директора по
административно-хозяйственной части


_____ А.С. Самохвалов

Комендант учебного корпуса


_____ О.С. Макрушина

Заведующая хозяйством общежития


_____ Г.В. Гулиева

Председатель АРО «ВОИ»


_____ Н.В. Орлов

«УТВЕРЖДАЮ»

Директор ГБПОУ АО
«Астраханский музыкальный колледж
им. М.П. Мусоргского»



Е.В. Трубицына
_____ 2022г.

АКТ ОБСЛЕДОВАНИЯ

Объекта социальной инфраструктуры
Государственное бюджетное профессиональное
образовательное учреждение Астраханской области
«Астраханский музыкальный колледж имени М.П. Мусоргского»

ОБЩЕЖИТИЕ

по адресу: г. Астрахань, ул. Маркина, 46
К ПАСПОРТУ ДОСТУПНОСТИ

г. Астрахань

« ____ » _____ 2022г.

1. Общие сведения об объекте

1.1. Наименование (вид) объекта: **образовательное учреждение**

1.2. Адрес объекта: **414041, г. Астрахань, ул. Маркина, 46**

1.3. Сведения о размещении объекта:

- отдельно стоящее здание: **да, отдельно стоящее пятиэтажное здание, общей площадью 4113 кв.м.**

- наличие прилегающего земельного участка (да, нет): **да, общей площадью 782 кв.м.**

1.4. Год постройки здания: **1975г., последнего (капитального ремонта): 2013-2014г.**

1.5. Дата предстоящих плановых ремонтных работ: **текущего — 2021г., капитального — 2024г.**

1.6. Название организации (учреждения), (полное юридическое наименование – согласно Уставу, краткое наименование): **Государственное бюджетное профессиональное образовательное учреждение Астраханской области «Астраханский музыкальный колледж имени М.П. Мусоргского»;**

ГБПОУ АО «Астраханский музыкальный колледж им. М.П. Мусоргского»

1.7. Юридический адрес организации (учреждения): **414000, г. Астрахань, ул. Молодой Гвардии, 3**

2. Характеристика деятельности организации на объекте:

- Сфера деятельности: **образование**

- Виды оказываемых услуг: **проживание студентов и работников учреждения Министерства культуры и туризма Астраханской области**

- Форма оказания услуг: **на объекте**

- Категории обслуживаемого населения: **дети и взрослые трудоспособного возраста**

- Категории обслуживаемых инвалидов: **осуществляется сопровождение (и обслуживание) с помощью работников объекта/(сопровождение с помощью законных представителей), для людей с инвалидностью, категории: люди, передвигающиеся на кресле-коляске (К), люди с поражением нижних конечностей (О-н), люди с поражением верхних конечностей (О-в), люди с частичным нарушением зрения (С-ч), люди с частичным нарушением слуха (Г-ч).**

Дополнительная информация

3. Состояние доступности объекта: **вариант «Б», вариант «Г»**

3.1. Путь следования к объекту пассажирским транспортом

(описать маршрут движения с использованием пассажирского транспорта): **остановка наземного транспорта общественного передвижения: автобус №№19н,30н,31н; маршрутное такси №№14с,17с,19с,30с,41с44с,48с,73с,85с,90с,91с.**

Наличие адаптированного пассажирского транспорта к объекту: **нет**

3.2. Путь к объекту от ближайшей остановки пассажирского транспорта: **от фиксированной остановки общественного транспорта «Маркина» по ул. Яблочкова, следуя к входной группе объекта.**

3.2.1. Расстояние до объекта от остановки транспорта: **104 метра**

3.2.2. Время движения (пешком): **7-12 минут, в зависимости от погодных условий и категории маломобильной группы населения**

3.2.3. Наличие выделенного от проезжей части пешеходного пути (да, нет): **да**

3.2.4. Перекрестки: **нерегулируемые; регулируемые, со звуковой сигнализацией, таймером: регулируемые**

3.2.5. Информация на пути следования к объекту: **акустическая, тактильная, визуальная: визуальные**

3.2.6. Перепады высоты на пути: **есть, нет: есть**

(описать: **при прохождении к прилегающей территории имеются перепады высоты в виде небольшого камня бортового, не более 17-21см**)

Их обустройство для инвалидов на коляске: **да, нет: нет**

3.3. Состояние доступности основных структурно-функциональных зон

№ п/п	Основные структурно-функциональные зоны	Состояние доступности, в том числе для основных категорий инвалидов**	Приложение
			№ фото
1.	Территория, прилегающая к зданию (в т.ч. участок)	К, О-н, О-в, С-п, С-ч, Г-п, Г-ч, У – ДЧ-И, ДУ-пп (в сопровождении законных представителей)	1
2.	Вход (входы) в здание/ Входная группа	К, О-н, О-в, С-ч, Г-ч – ДЧ-И, ДУ-пп (в сопровождении сотрудников учреждения/ законных представителей) С-п, Г-п, У – ВНД-И	2,3
3.	Путь (пути) движения внутри здания	К, О-н, О-в, С-ч, Г-ч – ДЧ, ДУ-пп (в сопровождении сотрудников учреждения/ законных представителей) С-п, Г-п, У – ВНД-И	4-7
4.	Зона целевого назначения здания (целевого посещения объекта)	К, О-н, О-в, С-ч, Г-ч – ДЧ, ДУ-пп (в сопровождении сотрудников учреждения/ законных представителей) С-п, Г-п, У – ВНД-И	8,9
5.	Санитарно-бытовые помещения	О-н, О-в, С-ч, Г-ч – ДЧ, ДУ-пп (в сопровождении сотрудников учреждения/ законных представителей) К, С-п, Г-п, У - ВНД-И	10-12
6.	Система информации и связи (на всех зонах)	К, О-н, О-в, С-ч, Г-ч – ДЧ, ДУ-пп (в сопровождении сотрудников учреждения/ законных представителей) С-п, Г-п, У – ВНД-И	--
7.	Пути движения к объекту (по прилегающей территории к объекту)	К, О-н, О-в, С-п, С-ч, Г-п, Г-ч, У – ДУ-пп (в сопровождении законных представителей)	1

** Указывается:

ДП-В

– доступно полностью всем;

ДП-И

– доступен полностью избирательно;

ДЧ (ДЧ-В, ДЧ-И)	- доступен частично (доступен частично всем; доступен частично избирательно);
ДУ (ДУ-В, ДУ-И)	- доступен условно (доступен условно всем; доступен условно избирательно) (с обеспечением индивидуальной мобильности, с помощью персонала на объекте, с предоставлением услуг на дому, с предоставлением услуг дистанционно);
ВНД (ВНД-И, ВНД-В)	- временно не доступен (временно не доступен избирательно; временно не доступен всем)
Х	- не предназначен для посещения инвалидами (объект обустройству и адаптации не подлежит)

3.4. ИТОГОВОЕ ЗАКЛЮЧЕНИЕ о состоянии доступности объекта социальной инфраструктуры: Объект имеет частично избирательную доступность для людей с инвалидностью и других маломобильных групп населения. На прилегающей территории к объекту отсутствует стоянка (парковка) автотранспортных средств, для людей с инвалидностью. Территория, прилегающая к зданию, частично соответствует нормам доступности для людей с инвалидностью и других маломобильных групп населения. На прилегающей территории, участке, имеется асфальтированное покрытие. Прилегающая территория к зданию имеет достаточное освещение в темное время суток. Вход в здание имеет частичную доступность, оснащение, а именно: табличка по точечной системе Брайля; пандус телескопический (переносной). Необходимо оснащение: установка алюминиевых противоскользящих накладок с резиновой вставкой контрастного цвета; установка разделительного поручня; установка кнопки вызова помощи персонала; установка пиктограммы доступности; установка комплексной таблички по точечной системе Брайля; установка светодиодного табло; нанесение контрастной маркировки дверного проема. На входной группе (холле) требуется установка мнемосхемы тактильной. На пути движения внутри здания требуется установка пиктограммы направления движения. Требуется приобретение сменного кресла-коляски. На пути движения поэтажно, требуется нанести контрастную маркировку ступеней лестницы (первой и последней каждого марша). В зоне целевого назначения отсутствует индукционная портативная система, для слабослышащих, требуется приобретение. В зоне целевого назначения отсутствуют тактильные таблички по Брайлю (Жилая комната). В учреждении имеется туалетная комната, в помещении отсутствует адаптация для людей с инвалидностью, требуется оснащение. На объекте организовано сопровождение сотрудниками объекта, для людей с инвалидностью и других маломобильных групп населения.

4. Управленческое решение (проект)

4.1. Рекомендации по адаптации основных структурных элементов объекта:

№ п/п	Основные структурно-функциональные зоны объекта	Рекомендации по адаптации объекта (вид работы)* Источник финансирования
1.	Территория, прилегающая к объекту	1) обустройство парковочных мест для людей с инвалидностью (срок выполнения – до 2025г. включительно)
2.	Вход (входы) в здание/ Входная группа учреждения	1) установка алюминиевых противоскользящих накладок с резиновой вставкой контрастного цвета (срок выполнения – до 2025г. включительно); 2) установка разделительного поручня (срок выполнения – до 2025г. включительно); 3) установка кнопки вызова помощи персонала (срок выполнения – до 2024г. включительно); 4) установка пиктограммы доступности (срок выполнения – до 2024г. включительно); 5) установка светодиодного табло (срок выполнения – до 2025г. включительно); 6) установка комплексной таблички по точечной системе Брайля (срок выполнения – до 2024г. включительно);

		7) нанести контрастную маркировку дверного проема (вход; тамбур) (срок выполнения – до 2024г. включительно); 8) установка мнемосхемы тактильной (холл) (срок выполнения – до 2024г. включительно)
3.	Путь (пути) движения внутри здания	1) установка пиктограммы направления движения (срок выполнения – до 2025г. включительно); 2) приобретение сменного кресла-коляски (срок выполнения – до 2025г. включительно); 3) нанести контрастную маркировку ступеней лестницы на всем пути движения внутри здания (первая и последняя ступень каждого лестничного марша) (срок выполнения – до 2024г. включительно)
4.	Зона целевого назначения (целевого посещения объекта)	1) установка тактильных табличек по точечной системе Брайля (Жилая комната) (срок выполнения – до 2025г. включительно); 2) установка индукционной портативной локальной системы для слабослышащих (срок выполнения – до 2025г. включительно)
5.	Санитарно-бытовые помещения (туалетная комната)	1) требуется обустройство туалетной комнаты для людей с инвалидностью и других маломобильных групп населения: - расширение дверного проема; - установка пиктограммы доступности; - установка тактильной таблички; - установка поручней двухсторонних у унитаза (откидной и пристенный); - установка опорного поручня у раковины; - установка регулируемого зеркала; - установка кнопки вызова помощи персонала (со шнурком) (срок выполнения – до 2025г. включительно)
6.	Система информации на объекте (на всех зонах)	Установка средств информации (визуальных, акустических и тактильных), технических средств по Зонам №1,2,3,4,5 (финансирование за счет собственных средств)

4.2. Период проведения работ: **до 2025 года (включительно)**

в рамках исполнения: **Распоряжения Правительства Астраханской области от 21.07.2016 № 295-Пр, с изменениями от 29.03.2017 № 89-Пр (дорожная карта)**

(указывается наименование документа: программы, плана)

4.3. Ожидаемый результат (по состоянию доступности) после выполнения работ по адаптации: **доступность объекта для людей с инвалидностью и других маломобильных групп населения.**

4.4. Для принятия решения **требуется**, не требуется (нужное подчеркнуть):

4.4.1. согласование работ с надзорными органами (в сфере проектирования и строительства, архитектуры, охраны памятников, учредителями, собственниками и т.д.): **да**

4.4.2. техническая экспертиза; разработка проектно-сметной документации: **да**

4.4.3. согласование с вышестоящей организацией (собственником объекта и т.д.): **да**

4.4.4. согласование с общественными организациями инвалидов: **да**

ПРИЛОЖЕНИЯ:

Результаты обследования:

1. Территории, прилегающей к объекту – на 2 листах
2. Входа (входов) в здание – на 3 листах
3. Путей движения в здании – на 2 листах
4. Зон целевого назначения объекта – на 2 листах
5. Санитарно-гигиенических помещений – на 1 листе

Результаты фото фиксации на объекте – на 8 листах

Заместитель директора по
административно-хозяйственной части


_____ А.С. Самохвалов

Комендант учебного корпуса


_____ О.С. Макрушина

Заведующая хозяйством общежития


_____ Г.В. Гулиева

Председатель АРО «ВОИ»


_____ Н.В. Орлов

Приложение 1
к Акту обследования ОСИ
к паспорту доступности ОСИ
ГБПОУ АО «Астраханский музыкальный
колледж им. М.П. Мусоргского»
ОБЩЕЖИТИЕ
от « 01 » 02 2022г.

1. Результаты обследования:

1. Территория, прилегающая к зданию

Наименование объекта, адрес: Государственное бюджетное профессиональное образовательное учреждение Астраханской области «Астраханский музыкальный колледж имени М.П. Мусоргского» ОБЩЕЖИТИЕ
414041, г. Астрахань, ул. Маркина, 46

№ п/п	Наименование функционально-планировочного элемента	Наличие элемента		Выявленные нарушения и замечания		Работы по адаптации объектов	
		есть/нет	№фото	содержание	значимо для инвалида (категория)	содержание	виды работ
1.1	Вход (входы) на территорию (прилегающую к зданию)	нет					
1.2	Путь (пути) движения на территории	есть	1				
1.3	Лестница (наружная)	нет					
1.4	Пандус (наружный)	нет					
1.5	Автостоянки и парковки	нет		1. на прилегающей территории к объекту отсутствует парковка автотранспортных средств для людей с инвалидностью	К, О-н, О-в, С-ч, С-п, Г-п, Г-ч, У	1. требуется обустройство парковочных мест для людей с инвалидностью СП59.13330.2020 (2021) п.5.2.	Оснащение
1.6	Места отдыха	нет					

II. Заключение по зоне:

Наименование структурно - функциональной зоны	Состояние доступности (к пункту 3.4 Акта обследования ОСИ)	Приложение		Рекомендации по адаптации (вид работы)* к пункту 4.1 Акта обследования ОСИ Источник финансирования
		№ фото		
Территория	ДЧ-И/ДУ-И (пп) – К, О-н, О-в, С-п, С-ч, Г-п, Г-ч, У	1		Требуется оснащение при наличии финансирования из бюджета АО

ДЧ-И – обеспечена доступность объекта с оказанием услуг имеющихся на объекте; объект соответствует нормативным требованиям параметров основных функциональных зон;

ДУ-И (пп) – доступно условно избирательно (организована помощь людям с инвалидностью со стороны сотрудников объекта, в т.ч. при использовании индивидуальных технических средств).

1. Результаты обследования:

2. Вход (входы) в здание/Входная группа учреждения
 Наименование объекта, адрес: Государственное бюджетное профессиональное образовательное учреждение Астраханской области
 «Астраханский музыкальный колледж имени М.П. Мусоргского» ОБЩЕЖИТИЕ
 414041, г. Астрахань, ул. Маркина, 46

№ п/п	Наименование функционально-планировочного элемента	Наличие элемента		Выявленные нарушения и замечания	значимо для инвалида (категория)	Работы по адаптации объектов	
		есть/нет	Медфото			содержание	виды работ
2.1	Лестница (наружная)	есть	2	1. на пути движения по ступеням лестницы отсутствует контрастная маркировка и противоскользящее покрытие (каждой ступени); 2. на входной группе отсутствуют опорные поручни	К, О-н, О-в, С-ч, С-п, Г-п, Г-ч, У	1. требуется установка накладок на ступени с резиновой вставкой контрастного цвета (каждой ступени) СП59.13330.2020 (2021) п.6.1, п.6.5; 2. требуется установка опорных поручней на входной группе учреждения СП59.13330.2020 (2021) п.6.1, п.п.6.1.2	Текущий ремонт
2.2	Пандус (наружный)/ Рампы переносные	есть		--	--	--	--
2.3	Входная площадка (перед дверью)	есть	2	1. на входной группе отсутствует пиктограмма доступности для людей с инвалидностью; 2. на входной группе учреждения отсутствует световой информатор; 3. на входной группе отсутствует кнопка вызова помощи персонала;	К, О-н, О-в, С-ч, С-п, Г-п, Г-ч, У	1. требуется установка пиктограммы доступности на входной группе ГОСТ Р56832-2015; 2. требуется установка светодиодного табло СП59.13330.2020 (2021)	Оснащение/ Текущий ремонт

2.4	Дверь (входная)	есть	3	4. на входной группе отсутствует комплексная табличка по точечной системе Брайля		<p>п.п.6.5.4; Приказ Минкульта РФ от 16.11.2015г. №2800;</p> <p>3. требуется установка кнопки вызова помощи персонал СП59.13330.2020 (2021) п.п.6.5.10; Приказ Минкульта РФ от 16.11.2015г. №2800;</p> <p>4. требуется установка комплексной таблички по точечной системе Брайля СП59.13330.2020 (2021) п.п.6.4, п.6.5.; Приказ Минкульта РФ от 16.11.2015г. №2800</p>	
2.5	Тамбур (дверь)/ Холл	есть	3	<p>1. на входной группе отсутствует контрастная маркировка дверного проема</p> <p>1. в тамбуре отсутствует контрастная маркировка дверного проема;</p> <p>2. в холле учреждения отсутствует мнемосхема тактильная</p>	<p>К, О-н, О-в, С-ч, С-п, Г-п, Г-ч, У</p> <p>К, О-н, О-в, С-ч, С-п, Г-п, Г-ч, У</p>	<p>4. требуется нанести контрастную маркировку дверного проема СП59.13330.2020 (2021) п.п.6.1.6, п.6.1.7</p> <p>1. требуется нанести контрастную маркировку дверного проема СП59.13330.2020 (2021) п.6.1.6, п.6.1.7;</p> <p>2. требуется установка мнемосхемы тактильной СП59.13330.2020 (2021) п.6.5</p>	<p>Оснащение</p> <p>Оснащение</p>

II. Заключение по зоне:

Наименование структурно - функциональной зоны	Состояние доступности (к пункту 3.4 Акта обследования ОСИ)	Приложение		Рекомендации по адаптации (вид работы)* к пункту 4.1 Акта обследования ОСИ Источник финансирования
		№ фото		
Вход в здание	ДЧ-И/ДУ-И (пп) – К, О-н, О-в, С-ч, Г-ч ВНД-И – С-п, Г-п, У	2,3		Требуется оснащение/текущий ремонт при наличии финансирования из бюджета АО

ДЧ-И – обеспечена доступность объекта с оказанием услуг имеющихся на объекте; объект соответствует нормативным требованиям параметров основных функциональных зон;

ДУ-И (пп) – доступно условно избирательно (организована помощь людям с инвалидностью со стороны сотрудников объекта, в т.ч. при использовании индивидуальных технических средств);

ВНД-И – требуется организация альтернативной формы обслуживания.

1. Результаты обследования:

3. Пути (путь) движения внутри здания

Наименование объекта, адрес: Государственное бюджетное профессиональное образовательное учреждение Астраханской области «Астраханский музыкальный колледж имени М.П. Мусоргского» ОБЩЕЖИТИЕ
414041, г. Астрахань, ул. Маркина, 46

№ п/п	Наименование функционально-планировочного элемента	Наличие элемента		Выявленные нарушения и замечания содержания	значимо для инвалида (категория)	Работы по адаптации объектов	
		есть/нет	№фото			содержание	виды работ
3.1	Коридор (вестибюль, зона ожидания, галерея)	есть	4-7	1. на пути движения к зонам целевого назначения отсутствует пиктограмма направления движения; 2. отсутствует сменное кресло-коляска для людей с нарушением опорно-двигательного аппарата	К, О-н, О-в, С-ч, С-п, Г-п, Г-ч, У	1. необходима установка пиктограмм направления движения по всем зонам передвижения СП59.13330.2020 (2021) п.6.5; 2. требуется приобретение сменного кресла-коляски Приказ Минобрнауки РФ от 09.11.2015 №1309	Оснащение/ Текущий ремонт
3.2	Лестница (внутри здания)	есть	5,6	1. на всем пути движения внутри здания отсутствует контрастная маркировка ступеней лестницы (первая и последняя)	К, О-н, О-в, С-ч, С-п, Г-п, Г-ч, У	1. требуется нанести контрастную маркировку ступеней лестницы СП59.13330.2020 (2021) п.6.2.8	Оснащение
3.3	Пандус (внутри здания)	нет					
3.4	Лифт пассажирский	нет					
3.5	Дверь (двери/проемы – если несколько на одном пути	есть	5-7				

движения)					
-----------	--	--	--	--	--

II. Заключение по зоне:

Наименование структурно - функциональной зоны	Состояние доступности (к пункту 3.4 Акта обследования ОСИ)	Приложение		Рекомендации по адаптации (вид работы)* к пункту 4.1 Акта обследования ОСИ Источник финансирования
		№ фото		
Пути движения внутри здания	ДЧ/ДУ-И (пп) – К, О-н, О-в, С-ч, Г-ч ВНД-И – С-п, Г-п, У	4-7		Требуется оснащение/текущий ремонт при наличии финансирования из бюджета АО

ДЧ – обеспечена доступность объекта с оказанием услуг имеющихся на объекте;

ДУ-И (пп) – доступно условно избирательно (организована помощь людям с инвалидностью со стороны сотрудников объекта, в т.ч.

при использовании индивидуальных технических средств);

ВНД-И – требуется организация альтернативной формы обслуживания.

Приложение 4
к Акту обследования ОСИ
к паспорту доступности ОСИ
ГБПОУ АО «Астраханский музыкальный
колледж им. М.П. Мусоргского»
ОБЩЕЖИТИЕ
от « 01 » 02 2022г.

1. Результаты обследования:

4. Зоны целевого назначения здания (Вариант I – место прилжения труда)
Наименование объекта, адрес: Государственное бюджетное профессиональное образовательное учреждение Астраханской области «Астраханский музыкальный колледж имени М.П. Мусоргского» ОБЩЕЖИТИЕ
414041, г. Астрахань, ул. Маркина, 46

№ п/п	Наименование функционально-планировочного элемента	Наличие элемента		Выявленные нарушения и замечания		Работы по адаптации объектов	
		есть/нет	№ фото	содержание	значимо для инвалида (категория)	содержание	виды работ
4.1	Место прилжения труда (пункт охраны)	есть		1. в зоне целевого назначения отсутствует индукционная портативная локальная система для слабослышащих	К, О-н, О-в, С-ч, С-п, Г-п, Г-ч, У	1. требуется приобретение индукционной портативной локальной системы для слабослышащих СП59.13330.2020 (2021) п.п.6.5.2	Оснащение

II. Заключение по зоне:

Наименование структурно-функциональной зоны	Состояние доступности (к пункту 3.4 Акта обследования ОСИ)	Приложение	
		№ фото	Рекомендации по адаптации (вид работы)* к пункту 4.1 Акта обследования ОСИ Источник финансирования
Зона прилжения труда	ДЧ/ДУ-И (пп) – К, О-н, О-в, С-ч, Г-ч ВНД-И – С-п, Г-п, У	--	Требуется оснащение при наличии финансирования из бюджета АО

ДЧ – обеспечена доступность объекта с оказанием услуг имеющихся на объекте;

ДУ-И (пп) – доступно условно избирательно (организована помощь людям с инвалидностью со стороны сотрудников объекта, в т.ч. при использовании индивидуальных технических средств);

ВНД-И – требуется организация альтернативной формы обслуживания.

Приложение 4.1
к Акту обследования ОСИ
к паспорту доступности ОСИ
ГБПОУ АО «Астраханский музыкальный
колледж им. М.П. Мусоргского»
ОБЩЕЖИТИЕ
от « 01 » 02 2022г.

1. Результаты обследования:

4.1 Зоны целевого назначения здания (Вариант II – зона жилая)
Наименование объекта, адрес: Государственное бюджетное профессиональное образовательное учреждение Астраханской области «Астраханский музыкальный колледж имени М.П. Мусоргского» ОБЩЕЖИТИЕ
414041, г. Астрахань, ул. Маркина, 46

№ п/п	Наименование функционально-планировочного элемента	Наличие элемента		Выявленные нарушения и замечания		Работы по адаптации объектов	
		есть/нет	№ фото	содержание	значимо для инвалида (категория)	содержание	виды работ
4.1.1	Жилая комната	есть	8-10	1. перед входом в зону целевого назначения отсутствует тактильная табличка по точечной системе Брайля	К, О-н, О-в, С-ч, С-п, Г-п, Г-ч, У	1. требуется установка тактильной таблички по точечной системе Брайля СП59.13330.2020 (2021) п.6.5,п.7	Оснащение

II. Заключение по зоне:

Наименование структурно - функциональной зоны	Состояние доступности (к пункту 3.4 Акта обследования ОСИ)	Приложение		Рекомендации по адаптации (вид работы)* к пункту 4.1 Акта обследования ОСИ
		№ фото	Источник финансирования	
Жилая зона	ДЧ/ДУ-И (пп) – К, О-н, О-в, С-ч, Г-ч ВНД-И – С-п, Г-п, У	8-10	Требуется оснащение при наличии финансирования из бюджета АО	Требуется оснащение при наличии финансирования из бюджета АО

ДЧ – обеспечена доступность объекта с оказанием услуг имеющихся на объекте;

ДУ-И (пп) – доступно условно избирательно (организована помощь людям с инвалидностью со стороны сотрудников объекта, в т.ч. при использовании индивидуальных технических средств);

ВНД-И – требуется организация альтернативной формы обслуживания.

1. Результаты обследования:

5. Санитарно-бытовые (гигиенические) помещения

Наименование объекта, адрес: Государственное бюджетное профессиональное образовательное учреждение Астраханской области «Астраханский музыкальный колледж имени М.П. Мусоргского» ОБЩЕЖИТИЕ
414041, г. Астрахань, ул. Маркина, 46

№ п/п	Наименование функционально-планировочного элемента	Наличие элемента		Выявленные нарушения и замечания	значимо для инвалида (категория)	Работы по адаптации объектов содержание	виды работ
		есть/нет	№ фото				
5.1	Туалетная комната	есть	12	1. в туалетной комнате отсутствует оснащение для людей с инвалидностью и других маломобильных групп населения	К, О-н, О-в, С-ч, С-п, Г-п, Г-ч, У	1. требуется оборудование туалетной комнаты для людей с инвалидностью и других маломобильных групп населения СП59.13330.2020 (2021) п.6.3	Капитальный ремонт
5.2	Душевая	есть	10,11	--	--	--	--

II. Заключение по зоне:

Наименование структурно-функциональной зоны	Состояние доступности (к пункту 3.4 Акта обследования ОСИ)	Приложение		Рекомендации по адаптации (вид работы)* к пункту 4.1 Акта обследования ОСИ Источник финансирования
		№ фото		
Санитарно-гигиенические помещения	ДЧ/ДУ-И (пп) – О-н, О-в, С-ч, Г-ч ВНД-И – С-п, К, Г-п, У	10-12		Требуется капитальный ремонт при наличии финансирования из бюджета АО

ДЧ – обеспечена доступность объекта с оказанием услуг имеющихся на объекте;

ДУ-И (пп) – доступно условно избирательно (организована помощь людям с инвалидностью со стороны сотрудников объекта, в т.ч. при использовании индивидуальных технических средств);

ВНД-И – требуется организация альтернативной формы обслуживания.

«УТВЕРЖДАЮ»

Директор ГБПОУ АО
«Астраханский музыкальный колледж
им. М.П. Мусоргского»



Е.В. Трубицына
2022г.

АНКЕТА ОБСЛЕДОВАНИЯ

объекта социальной инфраструктуры на предмет доступности
для инвалидов и других маломобильных групп населения
Государственное бюджетное профессиональное
образовательное учреждение Астраханской области
«Астраханский музыкальный колледж имени М.П. Мусоргского»
ОБЩЕЖИТИЕ
по адресу: г. Астрахань, ул. Маркина, 46

№ 1 от « 01 » 02 2022г.

1. Общие сведения об объекте:

1.1. Наименование (вид) объекта: **образовательное учреждение**

1.2. Адрес объекта: **414041, г. Астрахань, ул. Маркина, 46**

1.3. Сведения о размещении объекта:

- отдельно стоящее здание: **да, отдельно стоящее пятиэтажное здание, общей площадью 4113 кв.м.**

- наличие прилегающего земельного участка: **да, общей площадью 782 кв.м.**

1.4. Год постройки здания: **1975г., последнего (капитального ремонта): 2013-2014г.**

1.5. Дата предстоящих плановых ремонтных работ:

текущего — 2021г., капитального – 2024г.

Сведения об организации, расположенной на объекте

1.6. Наименование организации (учреждения), (полное, юридическое название согласно Уставу): **Государственное бюджетное профессиональное образовательное учреждение Астраханской области «Астраханский музыкальный колледж имени М.П. Мусоргского»;**

Краткое наименование: **ГБПОУ АО «Астраханский музыкальный колледж им. М.П. Мусоргского»**

1.7. Юридический адрес организации (учреждения): **414000, г. Астрахань, ул. Молодой Гвардии, 3**

Директор – Трубицына Елена Викторовна

1.8. Основание для пользования объектом (оперативное управление, аренда, собственность): **Оперативное управление (Согласно Свидетельств о государственной регистрации права №30-АА 527415, дата выдачи 22.10.2010г.)**

1.9. Форма собственности (государственная, негосударственная): **государственная**

1.10. Территориальная принадлежность (федеральная, региональная, муниципальная): **региональная**

1.11. Вышестоящая организация (наименование): **Министерство культуры и туризма Астраханской области**

1.12. Адрес вышестоящей организации: **г. Астрахань, ул. Н. Качуевской, д.7-9литер «А»**

2. Характеристика деятельности организации на объекте (по обслуживанию населения)

2.1. Сфера деятельности: **образование**

2.2. Виды оказываемых услуг: **проживание студентов и работников учреждения Министерства культуры и туризма Астраханской области**

2.3. Форма оказания услуг: **на объекте**

2.4. Категория обслуживаемого населения по возрасту: **дети и взрослые трудоспособного возраста**

2.5. Категории обслуживаемых инвалидов: **осуществляется сопровождение (и обслуживание) с помощью работников объекта/(сопровождение с помощью законных представителей), для людей с инвалидностью, категории: люди, передвигающиеся на кресле-коляске (К), люди с поражением нижних конечностей (О-н), люди с поражением верхних конечностей (О-в), люди с частичным нарушением зрения (С-ч), люди с частичным нарушением слуха (Г-ч).**

2.6. Плановая мощность (количество проживаемых): **140 человек.**

2.7. Доступность услуги для МГН:

N по плану БТИ	1. Территория, прилегающая к объекту (участок)	Наименование элементов объекта	Норматив доступный для инвалидов	Фактическая величина, наличие	Категория, для которой устанавлен норматив (значим для людей с инвалидностью)	Рекомендуемые мероприятия по адаптации при несоответствии нормативу: установка, создание, ремонт, замена или реконструкция	Фото N
1	2	3	4	5	6	7	
	Пешеходные переходы:	3	4	5	6	7	
	ширина прохожей части:	не менее 2м	не более 1.8	К, С-п, О-н			
	- в стесненных условиях, ширина	не менее 1,2м	не менее 1.2	К, С-п, О-н			
	- ширина пешеходного пути, при длине не менее 2,0м	не менее 1,8м	1.8	К, С-п, О-н			
	поперечный уклон	от 5 до 20%	от 5%	К, С-п, О-н			
	ограждения у пандуса, на пешеходных путях, по всей длине:	1,0-1,2м	отсутствует	К, С-п, О-н			
	- двойные поручни	0,7 и 0,9м	отсутствуют	К, С-п, О-н			
	контрастное ограждение	не менее 0,5	не имеется	К, С-п, О-н			
	поперечный уклон бордюрного пандуса	не более 10%	--	К, С-п, О-н			
	продольный уклон	не более 60%	--	К, С-п, О-н			
	ширина наклонной поверхности бордюрного пандуса	от 1 до 2м	--	К, С-п, О-н			
	контраст бордюрного пандуса	не менее 0,3	--	С-ч			
	тактильно-контрастные наземные указатели	наличие	отсутствуют	С-ч			
	освещение перед пешеходным переходом	наличие	имеется	К, С-п, О-н			
	горизонтальная площадка, перед пешеходным переходом, длина	не менее 1,5м	более 1.5	К, С-п, О-н			
	бордюрный съезд, ширина	не менее 1,5м	--	К, С-п, О-н			
	звуковые приставки к светофорам на наиболее оживленных перекрестках	наличие	имеется	С-п	--		
	Вход на территорию:						
	высота бортовых камней, бордюров, по краям пешеходных путей на участке вдоль газонов и озелененных площадок следует принимать	не менее 0,05м	0.07	К, С-п, О-н	--		
	бордюрные пандусы на пешеходных переходах	<= 0,015м	--	К, С-п, О-н	--		
	высота бордюра по краям пешеходных путей	>= 0,05м	0.15-0.17	К, С-п, О-н	--		
	тактильные средства, выполняющие предупредительную функцию на покрытии пешеходных путей до объекта информации, начала опасного участка, изменения направления движения, входа	наличие	отсутствуют	С-п	--		

	ширина тактильной полосы	0.5 – 0.6м	наличие	--	С-п	--	
	прохожая часть пешеходных путей, тротуаров, пандусов, съездов и лестниц, покрытие (асфальтобетонное, цементобетонное, сборные бетонные и каменные)		асфальтированное покрытие, тротуарная плитка	--	К, О-н, С-п	--	
	ширина прохода, проема в ограждении, вид калитки	не менее 1,2м	свободный проход по прилегающей территории, более 2.0	--	К, О-н, С-п	--	1
	путь к главному (специализированному) входу в здание:				К, С-п, О-н		
	ширина пешеходного пути с учетом встречного движения	не менее 2,0м	более 2.0	--	К, О-н, С-п	--	
	ширина пешеходного пути с учетом встречного движения в условиях сложившейся застройки в пределах прямой видимости	не менее 120м	более 1.6	--	К, О-н, С-п	--	
	для обеспечения возможности разбега через каждые 25 м горизонтальные площадки (карманы)	не менее 2.0 x 1.8м	--	--	К	--	
	- указатели направления движения	наличие	отсутствует	--	К, О-н, Г-ч	--	
	- декоративное ограждение, выполняющее направляющую функцию	наличие	не имеется	--	С-п	--	
	Благоустройства и места отдыха:						
	места отдыха, через 100-150м (освещение)	наличие	--	--	К, О-н, О-в, С-п, С-ч, Г-п, Г-ч, У	--	
	Стоянки (парковки) транспортных средств:						
	доля машино-мест для инвалидов.	10% (но не менее 1 места)	отсутствует		К, О-н		требуется обустройство парковочных мест
	- до 100 включительно	5% (но не менее 1 места)	--	--	К, О-н	--	
	- от 101 до 200	5 мест и 3% (от количества мест свыше 100)	--	--	К, О-н	--	
	- от 201 до 500	8 мест и 2% (от количества мест свыше 200)	--	--	К, О-н	--	
	- 501 и более	14 мест и 1% (от количества мест свыше 500)	--	--	К, О-н	--	
	расстояние до входа в здание (предприятие, учреждение, организацию):	не далее 50м	--	--	К, О-н	--	
	- от входа в жилое здание	не далее 100м	--	--	--	--	
	обозначение дорожной разметкой, на участке около здания – дорожными знаками, внутри зданий – знаком доступности, на вертикальной поверхности	наличие от 1,5 до 2,0м	--	--	К, О-н, С-ч	--	

	крыльцо/входная площадка					Г-п, Г-ч, У		
	размеры входной площадки: ширина x глубина	не менее 1,6x2,2м		входная площадка		К, О-н, С-п		
	при автоматических раздвижных дверях, размеры площадки: ширина x глубина	1,9x1,2		двери распашные		К		
	размеры входной площадки с пандусом: ширина x глубина	не менее 2,2x2,2		стационарный пандус отсутствует, имеются рампы переносные		К	--	
	пандус наружный, не круче 50%	наличие		--		К	--	
	подогрев покрытия пандуса	наличие		--		К		
	при ширине лестницы 4,0м и более, разделительные двухсторонние поручни	наличие		отсутствуют, ширина 5.83		К, О-н, С-п, С-ч	требуется установка	
	поверхности покрытий должны быть твердыми, не допускать скольжения при намокании	наличие		не соответствует		К, О-н, С-п	требуется установка на каждой ступени противоскользящее покрытие с резиновой вставкой контрастного цвета	
	поперечный уклон в пределах	1 - 2%		до 2%		К, О-н, С-п	--	
	продольный уклон путей движения	не более 5%		от 5%		К	--	
	навес	наличие		имеется над площадкой		К, О-н, С-п	--	
	водоотвод	наличие		имеется		К, О-н, С-п	--	
	двери распашные (Р), автоматические раздвижные (А), ширина проема в свету	не менее 0,9м		распашные (Р)		К, О-в	--	
	при двухстворчатых входных дверях, ширина одной створки дверного полотна	0,9м		0.92/1.43		К, О-в		
	контрастная маркировка дверного полотна (в форме прямоугольника высотой не менее 1,0 и шириной 0,2м)	0,9-1,0м и 1,3-1,4м		отсутствует		С-ч	требуется нанести контрастную маркировку дверного проема	
	(в форме круга от 1,0 до 2,0м), на двух уровнях							
	- прозрачная поверхность имеет ширину менее 500мм	маркировка не предусматривается		--		С-ч		
	- нижний край прозрачной поверхности расположен на высоте 0,85-1,0м	маркировка не предусматривается		--		С-ч		
	- на стекле присутствует непрозрачные элементы между высотами от 0,85 до 1,4м, высотой не менее 0,1м на всю ширину дверного полотна	маркировка не предусматривается		--		С-ч		
	- пороги, высотой	не более 0,014м		соответствует		К	--	
	тамбур:	наличие 1,4м		2.0x2.25		К		
	- при глубине от 1,8 до 1,5, ширина	не менее 2,3м		2.25		К		
	дренажные и грязесборные решетки	наличие		отсутствуют		К	--	

	контрольно-пропускные устройства и турникеты шириной в свету	не менее 0,95м	имеется, 0.71	К, О-н	--	
	Лестница наружная	ступени	имеется			2
	поверхности покрытий должны быть твердыми, не допускать скольжения при намокании	наличие	отсутствует	К, О-н, С-п	требуется нанести противоскользящее покрытие с резиновой вставкой контрастного цвета на каждой ступени	
	тактильно-контрастная маркировка, на расстоянии 0,3м от внешнего края проступи верхней и нижней ступеней	глубина 0,5-0,6м	отсутствует	С-п	--	
	краевые ступени обозначены контрастной маркировкой (желтого цвета)	наличие	отсутствует	С-ч	требуется установить противоскользящие вставки контрастного цвета	
	поручни с двух сторон	наличие	имеются	О-н	--	
	- на высоте	0,7-0,9м	1.29	О-н, С-п	--	
	- горизонтальные завершения части поручней, выступающие за границы лестничных маршей	0,30±0,05м	без горизонтального завершения	С-п	--	
	ширина марша	не менее 1,35м	5.83	К	--	
	уклон	не более 1:12 (8%)	от 5 до 8%	К	--	
	высота одного подъема	не более 80см	высота прямого подъема до 0.7	К	--	
	разворотные площадки:				--	
	- внизу	не менее 1.5 x 1.5м	--	К	--	
	- промежуточная (при высоте пандуса более 80 см) .	не менее 1.5 x 1.5м	--	К	--	
	поручни с двух сторон:	наличие	--	К, О-н	--	
	- на высоте	0,7м	--	К	--	
	- на высоте	0,9м	--	О-н	--	
	- горизонтальные завершения вверху и внизу с нетравмирующим окончанием	>= 0,3м	--	К, О-н	--	
	поверхности покрытий должны быть твердыми, не допускать скольжения при намокании	наличие	--	К, О-н	--	
	наружный подъемник вертикальный (В), наклонный (Н)	наличие	отсутствует, имеются rampy переносные	К, О-н	--	
3. Пути движения на объекте (для доступа в зону оказания услуги)						
N по плану БТИ	Наименование элементов объекта	Норматив доступности, установленный для инвалидов	Фактическая величина, наличие	Категория, для которой установлен норматив (значимо для людей с инвалидностью)	Рекомендуемые мероприятия по адаптации при несоответствии нормативу: установка, создание, ремонт, замена	Фото N

1	2	3	4	5	6	7
	Пути движения:					или реконструкция
	коридоры/холлы		коридоры/холл			6
	ширина прохода:					
	- на основных путях движения постоянного двуправленного движения	не менее 1,8м	более 1.6/2.0			
	- на второстепенных путях движения при возможном двуправленном движении	не менее 1,65м	1.6			
	- в случае малоинтервального движения, участки длинно не более 25м, в пределах прямой видимости (шириной не менее 1,65м), расширенные зоны для разъезда инвалида на кресле-коляске не менее 2,0 (длина)х1,8м (ширина)	не менее 1,2	соответствует			
	- местные сужения проходов до 0,9м допустимы на участках длиной	не более 0,6	1.6			
	ширина перехода в другое здание	не менее 2,0	без перехода, одно здание			
	разворотные площадки:					--
	- для поворота на 90 градусов	равное 1,2х1,2	более 1.4х1.4			
	- разворота на 180 градусов	равное диаметру 1,4м	1.4			
	подходы к оборудованию или мебели, ширина:	не менее 0,9м	более 1.0			
	- поворота кресла-коляски на 90 градусов	не менее 1,2м	не менее 1.5			
	- при самостоятельном развороте на 180 градусов, для инвалида на кресле коляске	не менее 1,4м	не менее 1.6			
	глубина пространства для маневрирования кресла-коляски перед дверью, при открывании:					
	- от себя	не менее 1,2м	более 1.2			
	- к себе	не менее 1,5м	не менее 1.5			
	- при ширине	не менее 1,5м	не менее 1.5			
	ширина прохода в помещении с оборудованием и мебелью	не менее 1,2м	1.4			
	ширина дверных полотен и открытых проемов в стене, выходы из помещений и коридоров на лестничную клетку	не менее 0,9м	0.81			
	перепады высот пола, пороги в дверных проемах	не должны иметь	соответствует			
						К, О-н
						К, О-н
						К
						К
						К
						К
						К
						К
						К, О-н
						К, О-н
						К
						К
						К, О-н, С-п

необходимость устройства порогов, высота	не более 0,014м	--	К, О-н, С-п	
место отдыха и ожидания (не реже, чем через 25-30м)	наличие, на два-три места	имеются	К, О-н, О-в, С-п, С-ч, Г-п, Г-ч, У	--
навесное оборудование в зоне движения, выступ	менее 0,1м	--	С-п, С-ч	--
рифленая и/или контрастно окрашенная полоса на участках пола перед поворотом и дверями, ширина	60см	--	С-п, С-ч	--
ворсовые ковры (плотно закрепленные)	не более 0,013м	--	К, О-н, С-п	
Лестница и пандусы				
ребро ступени	не более 0,02м	0.02	К, О-н	
боковые края, не примыкающие к стенам, бортики высотой	не менее 0,02м	0.02	К	
проступи ступеней, горизонтальные, шириной	0,3м (допустимо от 0,13 до 0,17м)	0.17	К, О-н, С-п	
противоскользящая полоса, контрастная (желтого цвета) на проступи краевых ступеней лестничных маршей, общей шириной	0,08-0,1м	отсутствует	К, О-н, С-п	требуется нанести контрастную маркировку
расстояние между краем контрастной полосы и краем проступи ступени	не более 0,04м	--	К, О-н, С-п	
максимальный уклон пандуса, подъем по вертикали между площадками не превышает 0,5м	1:12 (8%)	подъемные устройства на этажи отсутствуют	К	--
при перепаде высот пола на пути движения 0,2м и не менее, попускается уклон пандуса	до 1:10 (10%)	--	К	
площадка на горизонтальном участке пандуса, при прямом пути или на повороте, размер	не менее 1,5м	--	К	
верхняя и нижняя часть свободного пространства уклон пандуса	не менее 1,5x1,5 (50%)	--	К	
ширина винтового пандуса (при минимальном радиусе 3,0м):	не менее 1,2м	--	К	
- уклон	не более 1:20 (5%)	--	К	
ширина инвентарного пандуса	не менее 0,8м (при нагрузке 250кг)	--	К	
бортики высотой	не менее 0,05м	--	К	
контрастная маркировка пандуса (в начале и конце пандуса)	наличие	--	К	
тактильно-контрастные напольные указатели перед пандусом	не обустройстваются	--	С-ч	
поручни (при перепаде высот горизонтальной поверхности более 0,45м), располагают	на высоте 0,9м/дополнительно на высоте 0,7м	--	К	
расстояние между поручнями	от 0,9 до 1,0м	--	К	
завершающие горизонтальные части поручня (длиннее марша лестницы или наклонной части	на 0,3м (травмобезопасное	--	К	

	пандуса)	использование)							
	охват ручки поручня	от 0,03 до 0,05м	--						К
	расстояние от поручня до стены (с гладкими поверхностями):	не менее 0,045м	--						К, О-н, С-п
	- с шероховатыми поверхностями	не менее 0,06м	--						К, О-н, С-п
	рельефные обозначения этажей	наличие	--						К, О-н, С-п
Лифты, подъемные платформы и эскалаторы									
	ширина дверного проема лифта	от 0,9м и более	--						К, О-н, С-п
	размеры кабины (обеспечивающими размещения с инвалидами на кресле-коляске), ширина х глубина	не менее 1100х1400мм	--						К, О-н, С-п
	диспетчерский контроль	наличие	--						К, О-н, С-п
	цифровое обозначение этажа, напротив выхода из лифта (высотой цифр не менее 0,1м) контрастного цвета	на высоте 1,5м	--						К, О-н, С-п
	цифры номера этажа (рельефные) продублированные шрифтом Брайля:	наличие	--						К, О-н, С-п
	- на высоте от уровня пола лифтового холла	на высоте 1,5м	--						К, О-н, С-п
	- размер знака	высотой 50мм	--						К, О-н, С-п
	- высота рельефа	не менее 1,0мм	--						К, О-н, С-п
	речевой оповещатель номера этажа для инвалида по зрению	наличие	--						С-п, С-ч
	свободное пространство перед подъемными платформами должно составлять	не менее 1,6х1,6м	--						К, О-н, С-п
4. Зона оказания услуги (в зависимости от сферы деятельности)									
N по плану БТИ	Наименование элементов объекта	Норматив доступности, установленный для инвалидов	Фактическая величина, наличие	Категория, для которой установлен норматив (значимо для людей с инвалидностью)	Рекомендуемые мероприятия по адаптации при несоответствии нормативу: установка, создание, ремонт, замена или реконструкция	Фото N			
1	2	3	4	5	6	7			
	Обслуживание через окно касс:	кассовый зал							
	- система усиления слышимости	наличие							
	- высота рабочей поверхности	не более 0,80-0,85м		К	--				
	- ширина и высота проема для ног	не менее 0,75м		К	--				
	- глубина	не менее 0,5м		К					
	Обслуживание через стойку информации:								
	- от уровня пола, на высоте	0,85м		К, О-н, С-п					
	- ширина рабочего фронта	не менее 0,8-1,0м		К, О-н, С-п					
	- система усиления слышимости	наличие		Г-ч					
	Зона досягаемости посетителя на кресле-коляске,								

	должна находиться в пределах: - при расположении сбоку от посетителя - при фронтальном подходе	не выше 1,4м и не ниже 0,3м уровня не выше 1,2м и не ниже 0,4м уровня	К К			требуется: установка тактильной таблички по точечной системе Брайля	8,9
1-5 этаж, Комната жилая							
	проживание	осуществляется	осуществляется				
	ширина проема двери в свету	не менее 0,90м	0.77	К, О-н		--	
	габариты (глубина) жилой зоны	не менее 1,2м	4.2	О-н		--	
вкладка при необходимости описания нескольких мест обслуживания							
5. Санитарно-бытовые помещения							
N по плану БТИ	Наименование элементов объекта	Норматив доступности, установленный для инвалидов	Фактическая величина, наличие	Категория, для которой установлен норматив (значимо для людей с инвалидностью)	Рекомендуемые мероприятия по адаптации при несоответствии нормативу: установка, создание, ремонт, замена или реконструкция	Фото N	
1	2	3	4	5	6	7	
	Универсальная кабина	наличие	--	К, О-н, С-п			
	- размер универсальной кабины ширина x глубина	2,2x2,25м	--	К, О-н, С-п, С-ч			
	- столик для пеленания	наличие	--	К, О-н, С-п			
	- скамья для переодевания	наличие	--	К, О-н, С-п			
	кабины для детей-инвалидов (в образовательных учреждениях)	наличие	--	К, О-н, С-п			
	доступная туалетная комната, ширина x глубина	не менее 1,65x2,2м	1.55x3.0	К, О-н, С-п	требуется оснащение и обустройство туалетной комнаты для людей с инвалидностью и других маломобильных групп населения	12	
	дверной проем	0,9	0.76/0.78	К, О-н, С-п	требуется расширение дверного проема		
	пространство рядом с унитазом, ширина	не менее 0,8м	0.6	К, О-н, С-п			
	крючки для костюлей и одежды	наличие	отсутствуют	К, О-н, С-п, О-в	требуется установка		
	разворотная площадка (для кресла-коляски), диаметр	1,4м	не соответствует	К			
	открытие дверей	наружу	наружу	К			
	стационарные и откидные поручни	наличие	отсутствует	К	требуется установка		

	настенные поручни	наличие	отсутствуют	К, О-н, С-п, О-в	
	унитазы с опорой для спины, высота х длина	0,45-0,5м/0,7м	0,37	К, О-н	
	писсуар, на высоте от пола	не более 0,4м	--	О-н, О-в	
	душевая:	не менее одной кабины	--	К, О-н, С-п	
	- складное сидение, от уровня поддона	не более 0,48м	--	К, О-н, С-п	
	- ручной душ	наличие	--	К, О-н, С-п	
	- настенные поручни	наличие	--	К, О-н, С-п	
	- глубина и длина сиденья	не менее 0,5м	--	К, О-н, С-п	
	габариты поддона (трапа):	не менее 0,9х1,5м	--	К, О-н, С-п	
	- свободные зоны	не менее 0,8х1,5м	--	К, О-н, С-п	
	Доступные кабины уборной в туалетных блоках:	1,65х2,2	--	К	
	универсальные кабины уборных:		--		
	- с центральным расположением унитаза	2,2х2,25	--	К	
	- с правым или левым расположением унитаза	1,7х2,2	--	К	10,11
	Душевые:				
	- закрытые	1,8х1,8	--	К, О-н, С-п	
	- открытые и со сквозным проходом	1,2х0,9	открытые душевые кабины, 1.0х1.0	К, О-н, С-п	
	Санузел (душ, унитаз, раковина)	2,3х2,4	--	К, О-н, С-п	
	Санузел с душевой зоной и зоной для переодевания	2,7х2,7	--	К, О-н, С-п	
	Комната личной гигиены женщины	1,8х2,6	--	К, О-н, С-п	
	Кабины для детей-инвалидов	1,5х1,65	--	К, О-н, С-п	
	Комната матери и ребенка	2,5х3,0	--	К, О-н, С-п	
	ширину прохода между рядами следует принимать, не менее:		--		
	- для кабин закрытых и открытых душевых, групповых и одиночным умывальников, доступных кабин, уборных, писсуаров	1,8	--	К, О-н, С-п	
	- для гардеробных шкафов со скамьями (с учетом скамей)	2,4	--	К, О-н, С-п	
	- для гардеробных шкафов без скамей	1,8	--	К, О-н, С-п	
	водопроводные краны с рычажной ручкой:	наличие	--	О-в	
	- автоматические	наличие	--	О-в	
	- сенсорные, бесконтактного типа	наличие	--	О-в	
	Устройство вызова помощи, на высоте:	0,6-0,8м	отсутствует	К, О-н, С-п	требуется установка
	- шнуровой модуль	0,1м	отсутствует	К, О-н, С-п	требуется установка
6. Средства информации на объекте					
N по плану БТИ	Наименование элементов объекта	Норматив доступности, установленный	Фактическая величина, наличие	Категория, для которой установлен	Рекомендуемые мероприятия по адаптации при
					Фото N

		для инвалидов	4	норматив (значимо для людей с инвалидностью)	несоответствии нормативу: установка, создание, ремонт, замена или реконструкция	7
1	2	3	4	5	6	7
	Знаком доступности для инвалидов, передвигающихся на кресле-коляске, следует маркировать:					
	- стоянки (парковки) транспортных средств инвалидов;	наличие	отсутствует	К	требуется установка	
	- специальные зоны посадки/высадки инвалидов	наличие	--	К		
	- входы и выходы, доступные для инвалидов на кресле-коляске, если не все входы и выходы для них доступны;	наличие	отсутствует	К, О-н, С-п	требуется установка	
	- универсальные кабины уборных и блоки общественных уборных, если в них предусмотрена доступная кабина уборной;	наличие	отсутствует	К, О-н, С-п	требуется установка	
	- гардеробные, примерочные и пр.;	наличие	--	К, О-н, С-п		
	- лифты, если не все лифты доступны для людей на кресле-коляске;	наличие	--	К		
	- подъемные устройства доступные для инвалидов;	наличие	--	К		
	- специальные зоны отдыха и ожидания для инвалидов и других МГН	наличие	--	К, О-н, С-п		
	Специализированными знаками, включающими знак доступности, должны маркироваться:					
	- безопасные зоны для инвалидов и пути движения к ним;	наличие	отсутствует	К, О-н, С-п	требуется дооснащения пиктограммами направления движения	
	- пункт (место) сбора для инвалидов – в местах для общего сбора в случае экстренных ситуаций, доступных для инвалидов и пути движения к ним;	наличие	--	К, О-н, С-п	--	
	- пути эвакуации инвалидов, если не все пути эвакуации в здании или сооружении доступны для людей, передвигающихся на кресле-коляске	наличие	частично	К	требуется дооснащения пиктограммами направления движения	
	Указатели направления движения, информирующие о пути движения к ближайшему доступному элементу, при необходимости, могут предусматриваться в следующих местах: -					
	- недоступные входы в здание;	наличие	--	К, О-н, С-п		
	- недоступные общественные уборные, душевые;	наличие	--	К, О-н, С-п		
	- лифты не приспособленные для перевозки инвалидов;	наличие	--	К, О-н, С-п		
	- выходы и лестницы, не являющиеся путями	наличие	--	К, О-н, С-п		

эвакуации инвалидов									
Оборудование и устройства:									
информационная тактильная или тактильно-звуковая мнемосхема:	наличие								требуется установка мнемосхемы тактильной
- с правой стороны, по ходу движения на удалении	от 2 до 4м от входа								
тактильно-контрастные указатели, шириной	от 0,15 до 0,30м с высотой рифов 4,0мм								
- ручки, рычаги, краны, отверстия для банковских карт, терминалы и прочие устройства, на высоте	не более 1,1м и не менее 0,85м								
- на расстоянии, от боковой стены помещения	не менее 0,6м								
электророзетки, на высоте	от 0,4 до 0,8м								
дверные горизонтальные поручни, на высоте	0,8-1,1м								
маркировка стационарной системы для усиления слышимости	наличие								
визуальные и визуально-тактильные средства информации	наличие								
система вызова помощи	наличие								
система усиления слышимости для инвалидов с нарушением слуха	наличие								требуется установка индукционной портагивной локальной системы для слабослышащих
видеоинформаторы для инвалидов по слуху	наличие								
системы звукового ориентирования для инвалидов разных категорий (радиоинформирование, маяки, аудиоинформаторы и т.д.)	наличие								
информационные терминалы, доступные для инвалидов различных категорий	наличие								
системы визуально-звукового оповещения и сигнализации	наличие								требуется приобретение светодиодного табло
комплексные системы с информационными визуально-тактильно-звуковыми табличками и тактильно-звуковыми схемами	наличие								
визуальная информация, на контрастном фоне, на высоте	не менее 1,5м и не более 4,5м от уровня пола								
информационные таблички (в том числе тактильно-звуковые таблички), с использованием рельефно-линейного шрифта, а также рельефно-точечного шрифта Брайля (рядом с дверью со стороны дверной ручки), на высоте:	от 1,2 до 1,6м								требуется установка комплексной таблички по точечной системе Брайля
- на расстоянии от края таблички до края дверного	0,1м								

проема									
информационные таблички с тактильными элементами:									
- перед входом в универсальные кабины уборных и блоки общественных уборных;	наличие		отсутствует					С-п, С-ч	
- перед входом в универсальные кабины уборных и блоки общественных уборных;	наличие		--					С-п, С-ч	требуется установка
- у устройств вызова помощи, в том числе в универсальных и доступных кабинках	наличие		отсутствует					С-п, С-ч	требуется установка
устройство вызова помощи со звуковой и звуковой индикацией	наличие		отсутствует					С-п, С-ч	требуется установка
средства информации (занято/свободно и т.д.) (установленные на входе в санитарно-гигиеническую зону, комнаты матери и ребенка, закрытые душевые и раздевалки) контрастного оснащения:	наличие		--					К, О-н, С-п	
- дублирование голосовым сообщением	наличие		--					С-п, С-ч	
система усиления слышимости (лекционные залы, зрительные залы, залы ожидания и пр.)	наличие		--					С-ч, С-п	
тактильные или тактильно-звуковые схемы	не более 4м от входа в здание более 4м		--					С-п, С-ч, Г-п, Г-ч	
направляющие тактильные напольные указатели, шириной	более 4м		--					С-п	

7. ВЫВОДЫ

В результате обследования объекта на предмет доступности для инвалидов и маломобильных групп населения выявлено:

- Территория, прилегающая к объекту:
- Требуется: обустройство парковочных мест для людей с инвалидностью.
- Входная группа:
- Требуется: установка алюминиевых противоскользящих накладок с резиновой вставкой контрастного цвета; установка разделительных поручней; установка кнопки вызова помощи персонала; установка пиктограммы доступности; установка светодиодного табло; установка комплексной таблички по точечной системе Брайля; нанести контрастную маркировку дверного проема; установка мнемосхемы тактильной.
- Пути движения на объекте:
- Требуется: установка пиктограммы направления движения; приобретение сменного кресла-коляски; нанести контрастную маркировку ступеней лестницы на всех пути движения внутри здания.
- Зона целевого назначения объекта:
- Требуется: установка тактильных табличек по точечной системе Брайля; приобретение индукционной портативной локальной системы для слабослышащих.
- Санитарно-бытовые помещения (туалетная комната):
- Требуется: обустройство туалетной комнаты для людей с инвалидностью и других маломобильных групп населения.

Ответственный за подготовку
Анкеты обследования,

заместитель директора по
административно-хозяйственной части

_____ А.С. Самохвалов

« _____ » _____ 2022г.

Приложения:

1. Копия Приказа ГБПОУ АО «Астраханский музыкальный колледж им. М.П. Мусоргского» «О проведении паспортизации» №28 от 24.01.2022г. – на 1л.;
2. Копия Приказа ГБПОУ АО «Астраханский музыкальный колледж им. М.П. Мусоргского» «О назначении ответственных» №34 от 26.01.2022г. – на 1л.;
3. Фотофиксация – на 8 листах.

№1. Территория, прилегающая к зданию



№2. Вход в здание/Входная группа объекта



№3. Входная группа объекта



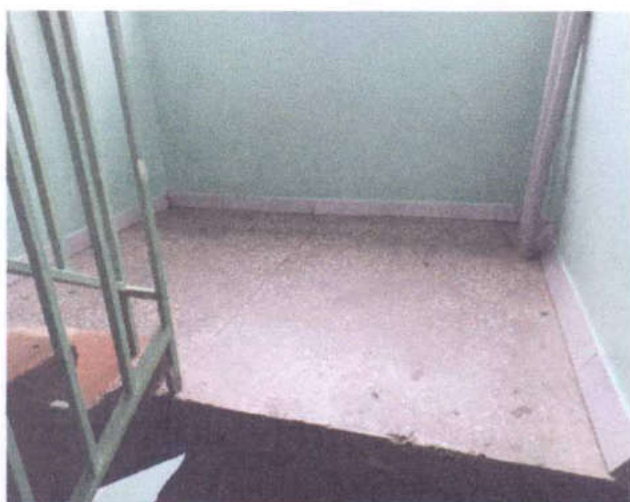
№4. Пути движения внутри здания



№5. Пути движения внутри здания



№6. Пути движения внутри здания



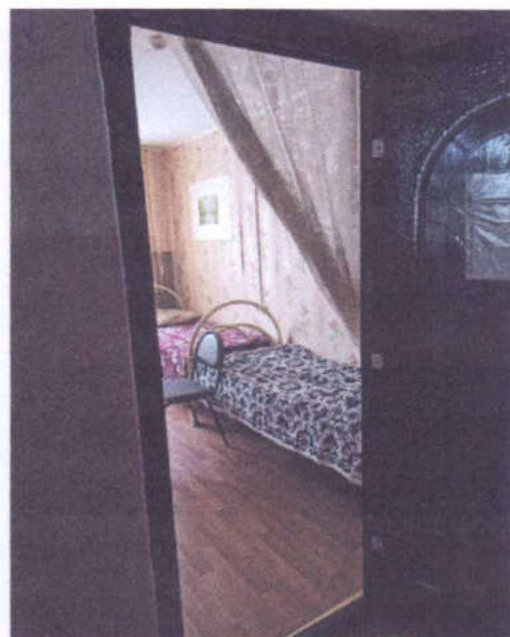
№7. Пути движения внутри здания



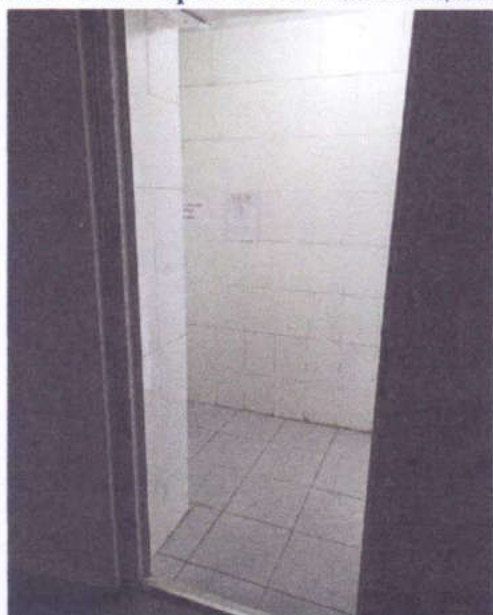
№8. Зона целевого назначения (Жилая комната)



№9. Зона целевого назначения (Жилая комната)



№10. Санитарно-бытовые помещения (Душевая комната)



№11. Санитарно-бытовые помещения (Душевая комната)



№12. Санитарно-бытовые помещения (Туалетная комната)

